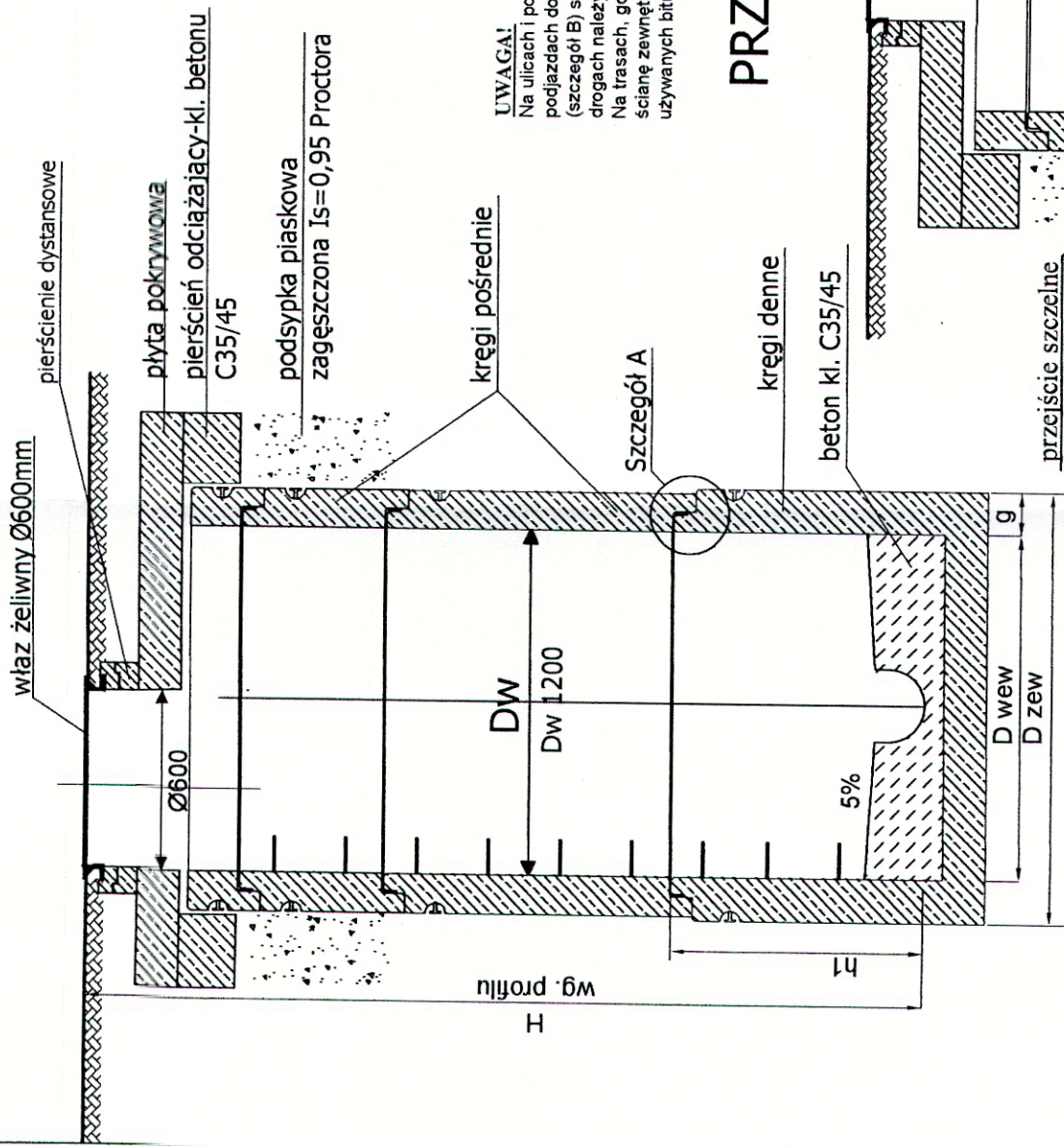


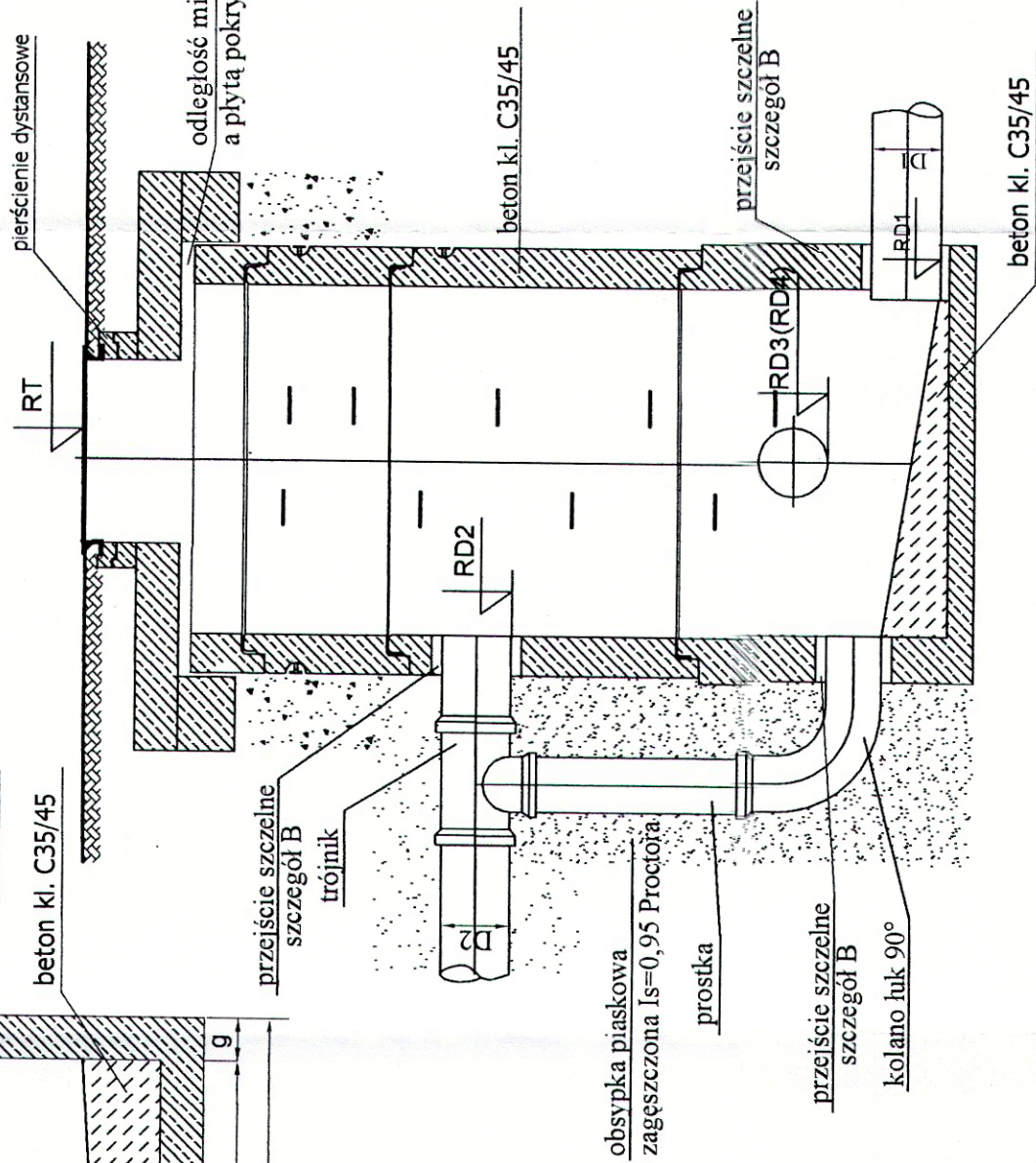
PRZĘKRÓJ A-A



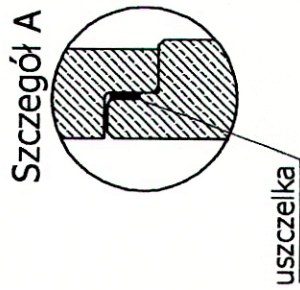
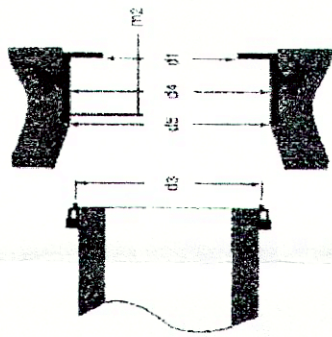
UWAGA!

Na ulicach i podjazdach zastosować wstawki żeliwne klasy D-400, na chodnikach i podjazdach do posesji klasy C-250 na terenach zielonych klasy B-125. Przeguby (szczegół B) stosować na wlocie i wylocie ze studni. Dla studni usytuowanych w drogach należy zastosować pierścienie odciążające. Na trasach, gdzie kanał projektowany jest poniżej zwierciadła wody gruntowej ścianę zewnętrzną studni zabezpieczyć przez wykonanie izolacji z powszechnie używanych bitumicznych materiałów powierzchniowych stosowanych na zimno.

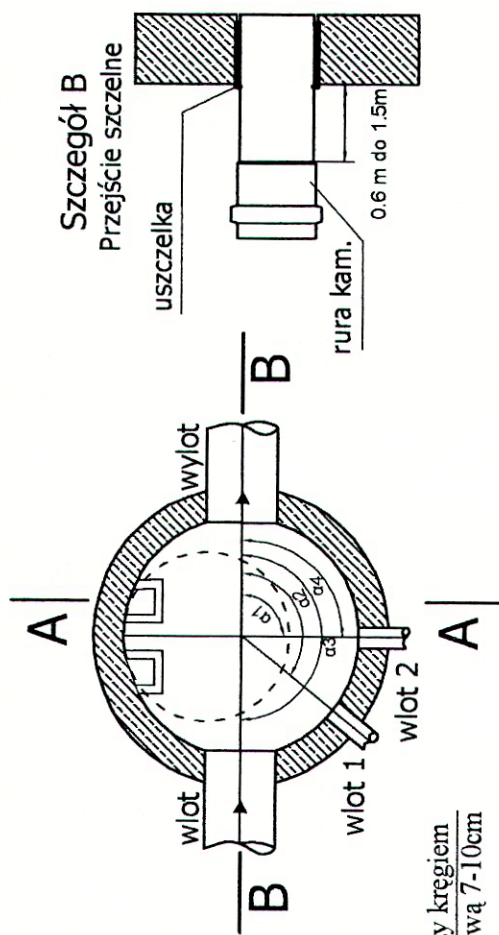
PRZĘKRÓJ B-B



Przejście szczelne dla rur kamionkowych
(uszczelka dla przegubowego połączenia
rury kamionkowej ze studnią)



PRZĘKRÓJ POZIOMY



ZESPÓŁ PROJEKTOWY	IMIĘ I NAZWISKO	NR UPRAWNIENI	DATA	PODPIS
PROJEKTOWAŁ	mgr inż. Katarzyna Gumola	SLK/0392/PWOS/04	sierpień 2013	
OPRACOWAŁ	Bożena Tomczuk	-	sierpień 2013	
SPRAWDZIŁ	mgr inż. Elżbieta Godziszka	453/02	sierpień 2013	
TŁDZ	SYNKRET S.A. ul. Szyby Rycerskie 22A 41-909 Bytom tel.: 32 388 61 40 fax: 32 388 61 31	PARTNER		
ZAMAWIAJĄCY	SYNKRET S.A. ul. Szyby Rycerskie 22A 41-909 Bytom tel.: 32 388 61 40 fax: 32 388 61 31			
INWESTYCJA	ZAKŁAD GOSPODARKI WODNO-KANALIZACYJNEJ W TOMASZOWIE MAZOWIECKIM SP. ÓŁKA Z O.O. ul. Kępy 19, 97-200 Tomaszów Mazowiecki			
OBJEKT	Projektowanie i budowa kanalizacji sanitarnej dla zadania 7" objętego Projektem pt. „Modernizacja oczyszczalni ścieków i składowanie części aglomeracji Tomaszowa Mazowieckiego” współfinansowanego ze środków Unii Europejskiej - Program Operacyjny Infrastruktura i Środowisko 2007-2013 pod numerem CCI2007PL161PO002.			
STADIUM	Budowa sieci kanalizacji sanitarnej dla części III rejonu ulic Aliny, Andrzeja			
NAZWA RYSUNKU	ETAP II - PROJEKT BUDOWLANY			
SKALA RYSUNKU	STUDNIA KANALIZACYJNA Ø1200mm			
	5.1			